



## DentaDrive 100V-3 S15

Пневматическая система зажима цанги

номера позиций **153FH013**

ВЧ-шпиндель для высокоскоростного фрезерования, шлифования, сверления, гравирования

### Подшипник

|                                  |                                |
|----------------------------------|--------------------------------|
| Гибридный шарикоподшипник (шт.)  | 3                              |
| Несменяемая консистентная смазка | не нуждается в техобслуживании |

### Двигатель

|   |  |
|---|--|
| Технология двигателя                    | 3-фазный асинхронный привод (бесщеточный и бессенсорный) |
| Частота                                 | 1.667 Гц   |
| Число полюсов двигателя (пары)          | 1  |
| Номинальная частота вращения            | 100.000 об/мин   |
| Значение ускорения/торможения в секунду | 10 000 об/мин (другие значения по согласованию)          |

### Значения производительности

Охлаждение крепежного кронштейн

|                      | Р <sub>макс./5с</sub> | S6-60% | S1-100% |       |
|----------------------|-----------------------|--------|---------|-------|
| Номинальная мощность | 0,32                  | 0,31   | 0,3     | [кВт] |
| Крутящий момент      | 0,065                 | 0,063  | 0,061   | [нм]  |
| Напряжение           | 34                    | 34     | 34      | [В]   |
| Ток                  | 10                    | 9,8    | 9,5     | [А]   |

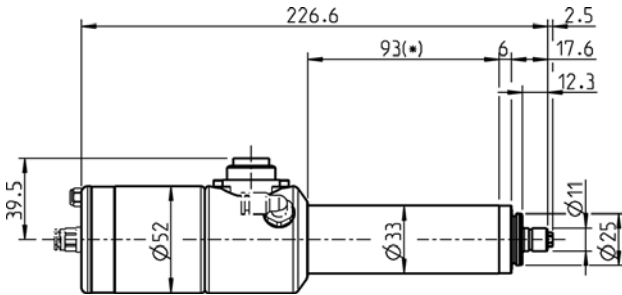
### Значения производительности

Охлаждение сжатым воздухом

|                      | Р <sub>макс./5с</sub> | S6-60% | S1-100% |       |
|----------------------|-----------------------|--------|---------|-------|
| Номинальная мощность | 0,25                  | 0,23   | 0,2     | [кВт] |
| Крутящий момент      | 0,039                 | 0,037  | 0,033   | [нм]  |
| Напряжение           | 33                    | 33     | 33      | [В]   |
| Ток                  | 8,2                   | 7,7    | 6,9     | [А]   |

## DentaDrive 100V-3 S15

Пневматическая система зажима цанги  
номера позиций **153FH013**



Размеры

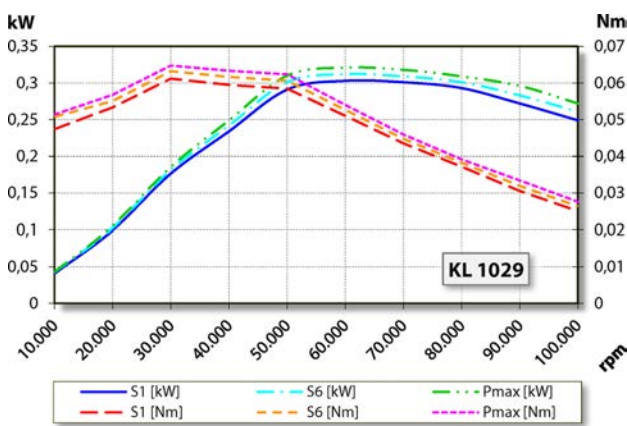


Диаграмма производительности  
Охлаждение крепежного кронштейна

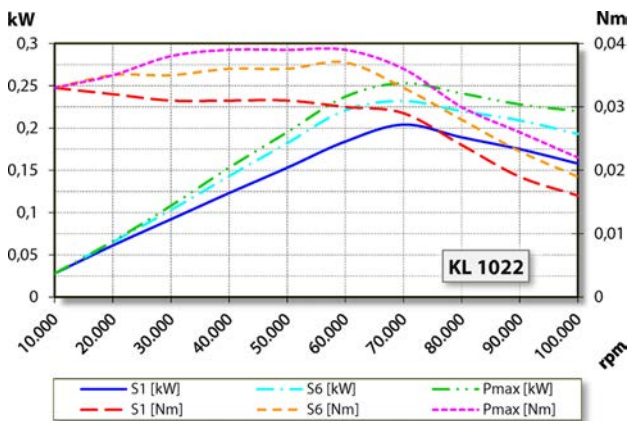


Диаграмма производительности  
Охлаждение сжатым воздухом

Определение производительности осуществлялось на собственном испытательном стенде.

## Характеристики

|   |  |
|---|--|
| Защита двигателя                            | PTC 100°C<br>или Pt1000<br>Оptionальная принадлежность |
| Корпус                                      | Высококачественная сталь / алюминий                    |
| Диаметр корпуса                             | 33 мм  |
| Охлаждение                                  | Охлаждение сжатым воздухом                             |
| Отвод тепла                                 | Через корпус   |
| Температура корпуса                         | < + 50° C  |
| Температура рабочей среды                   | + 10° C ... + 45° C                                    |
| Избыточное давление воздуха внутри шпинделя |  |
| Тип защиты (при избыточном давлении)        | IP54   |
| Очистка конуса / Воздушный обдув            | Оptionальная принадлежность                            |
| Защита от электростатического разряда       | Оptionальная принадлежность                            |
| Смена инструмента                           | Пневматическая система зажима цанги                    |
| Тип цанги                                   | 5,1P-5°<br>Оptionальная принадлежность                 |
| Диапазон зажима до                          | 3,5 мм (1/8")  |
| По часовой стрелке                          |  |
| Разъем                                      | 7-пол.<br>(Amphenol C16-1)                             |
| Вес   | ~ 1,2 кг   |
| Радиальное биение внутреннего конуса        | < 1 мкм  |