



## ZS62-H650.02 S19W2/2

### Pneumatyczna zmiana stożka

Numer artykułu **13404080**

Wrzeczono wysokoobrotowe do frezowania z dużą szybkością skrawania, szlifowania, wiercenia, grawerowania

### Łożysko

Hybrydowe łożysko kulkowe (sztuk)	4
Trwałość-smarowanie smarem stałym	bezobsługowy

### Silnik

Technika silnikowa	3-fazowy napęd synchroniczny (bezsztotkowy i bezczujnikowy)
Częstotliwość	1.667 Hz
Liczba biegunów silnika (pary)	2
Znamionowa prędkość obrotowa	50.000 rpm
Wartość przyspieszenia/ hamowania Na sekundę	10 000 rpm (inne wartości po uzgodnieniu)

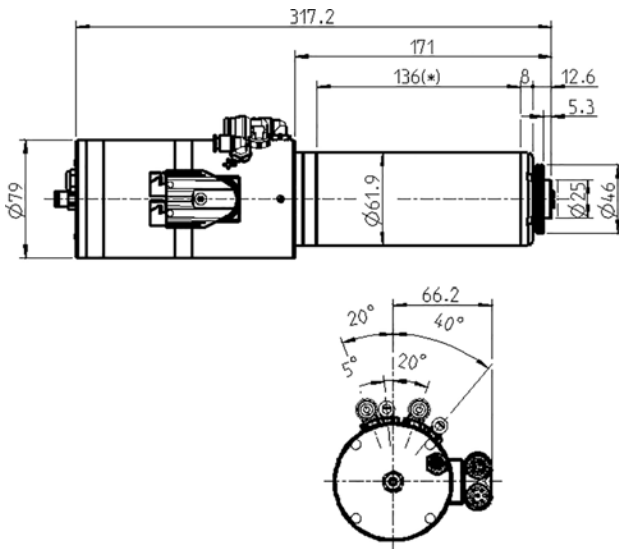
### Wartości mocy

#### Chłodzony cieczą

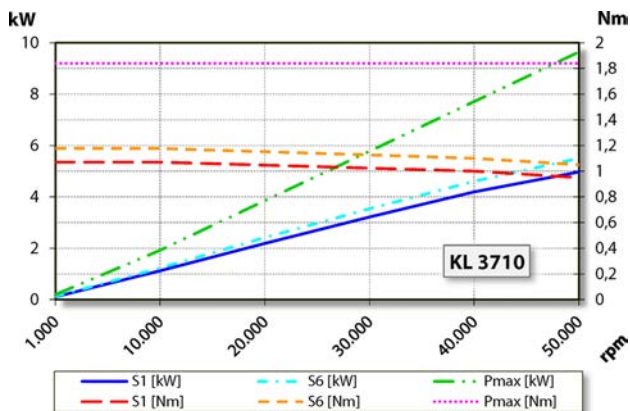
	Pmaks./5s	S6-60%	S1-100%	
Moc znamionowa	9,6	5,5	5	[kW]
Moment obrotowy	1,85	1,18	1,07	[Nm]
Napięcie	348	318	316	[V]
Prąd	20	12,8	11,6	[A]

**ZS62-H650.02 S19W2/2**

Pneumatyczna zmiana stożka  
Numer artykułu **13404080**



Wymiary



Wykres mocy

Chłodzony cieczą

Określenie mocy odbyło się na własnym stanowisku do badania silników.

**Cechy**

Czujnik prędkości obrotowej	Magnetorezystor (TTL) liczba sygnałów = 6
Zabezpieczenie silnika	PT1000
Obudowa	Stal nierdzewna
Średnica obudowy	61,9 mm
Chłodzenie	Chłodzony cieczą
Temperatura robocza otoczenia	Od +10°C do +45°C
Powietrze uszczelniające	
Stopień ochrony (powietrze uszczelniające włączone)	IP54
Czyszczenie stożka	
Zmiana narzędzia	Pneumatyczna zmiana stożka
Uchwyt narzędzia	HSK-E 25
Kontrola stożka narzędzia	indukcyjny
2 pozycje	zamocowane, wyrzucone
Zakres mocowania do	10 mm
Kierunek obrotów zgodnie z ruchem wskazówek zegara i kierunek obrotów w lewo	
Wtyk urządzenia	Y-TEC 9-biegunowy (fazy silnika) 12-biegunowy (Czujniki)
Ciężar	~ 6,2 kg
Ruch kołowy – stożek wewnętrzny	< 1 μ
Ruch w płaszczyźnie	< 1 μ