



33-1 W03 FS

Ручная смена инструмента

номера позиций **10200006**

ВЧ-шпиндель для правки шлифовальных кругов

Подшипник

| | |
|----------------------------------|--------------------------------|
| Стальной шарикоподшипник (шт.) | 2 |
| Несменяемая консистентная смазка | не нуждается в техобслуживании |

Двигатель

| | |
|---|--|
| Технология двигателя | 3-фазный асинхронный привод (бесщеточный и бессенсорный) |
| Частота | 1.000 Гц |
| Число полюсов двигателя (пары) | 1 |
| Номинальная частота вращения | 60.000 об/мин |
| Значение ускорения/торможения в секунду | 10 000 об/мин (другие значения по согласованию) |

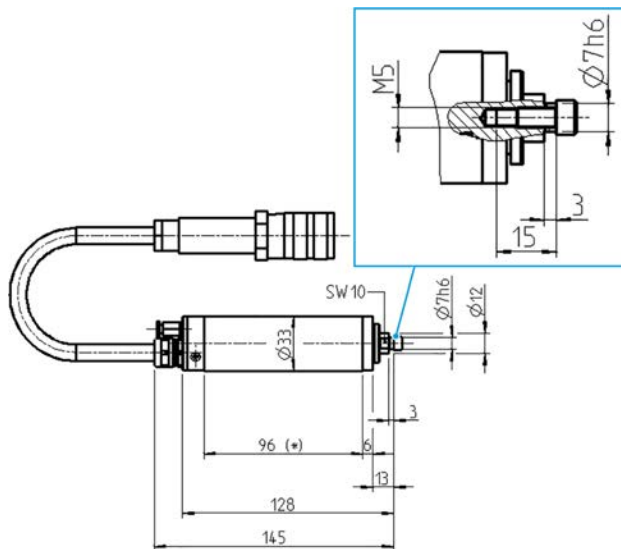
Значения производительности

Без охлаждения

| | P _{макс./5с} | S _{6-60%} | S _{1-100%} | |
|----------------------|-----------------------|--------------------|---------------------|-------|
| Номинальная мощность | 0,24 | 0,24 | 0,18 | [кВт] |
| Крутящий момент | 0,059 | 0,047 | 0,036 | [нм] |
| Напряжение | 46 | 46 | 44 | [В] |
| Ток | 6,5 | 6,5 | 5,5 | [А] |

33-1 W03 FS

Ручная смена инструмента
номера позиций **10200006**



Размеры

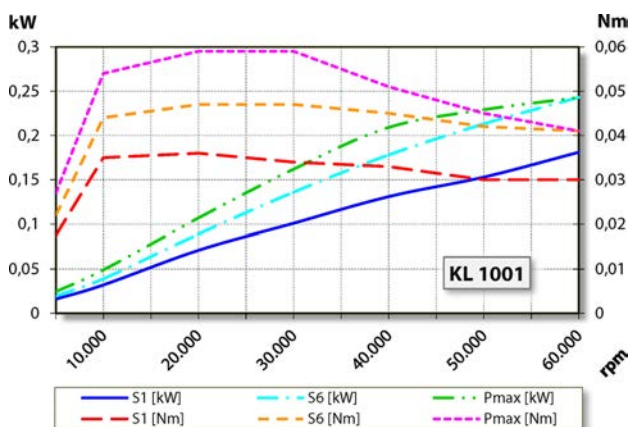


Диаграмма производительности

Без охлаждения

Определение производительности осуществлялось на собственном испытательном стенде.

Характеристики

| | |
|---|---|
| Датчик частоты вращения | Магниторезистор (TTL) Количество сигналов = 6 |
| Защита двигателя | PTC 100° C |
| Корпус | Алюминий |
| Диаметр корпуса | 33 мм |
| Охлаждение | Без охлаждения |
| Отвод тепла | Через крепежный кронштейн |
| Температура корпуса | < + 45° C |
| Температура рабочей среды | + 10° C ... + 45° C |
| Избыточное давление воздуха внутри шпинделя | |
| Тип защиты (при избыточном давлении) | IP54 |
| Смена инструмента | Ручная смена инструмента Шлифовальный инструмент |
| Крепление инструмента | макс. Ø 20 мм макс. t = 5 - 6 мм |
| Диапазон зажима | Ø 7h6 - M5 |
| По часовой стрелке | |
| Разъем | 7-пол. пластик Длина кабеля 3 м |
| Вес | ~ 0,65 кг |
| Осевое биение торца | < 1 мкм |