



ARS72-M416.09 S31

Ручная смена инструмента

номера позиций **10004022**

ВЧ-шпиндель для правки шлифовальных кругов

Подшипник

| | |
|----------------------------------|--------------------------------|
| Гибридный шарикоподшипник (шт.) | 3 |
| Несменяемая консистентная смазка | не нуждается в техобслуживании |

Двигатель

| | |
|---|--|
| Технология двигателя | 3-фазный асинхронный привод (бесщеточный и бессенсорный) |
| Частота | 533 Гц |
| Число полюсов двигателя (пары) | 2 |
| Номинальная частота вращения | 16.000 об/мин |
| Значение ускорения/торможения в секунду | 10 000 об/мин (другие значения по согласованию) |

Значения производительности

Жидкостное охлаждение

| | P _{макс./5с} | S6-60% | S1-100% | |
|----------------------|-----------------------|--------|---------|-------|
| Номинальная мощность | 3,4 | 2,6 | 2,2 | [кВт] |
| Крутящий момент | 2,226 | 1,793 | 1,413 | [нм] |
| Напряжение | 367 | 367 | 361 | [В] |
| Ток | 10 | 7,4 | 6,3 | [А] |

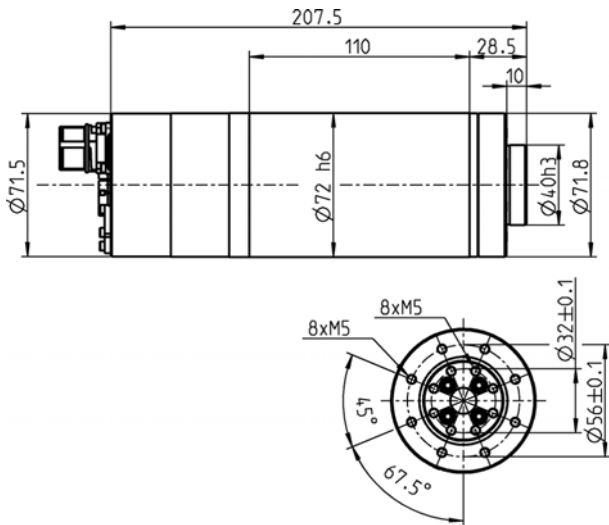
Значения производительности

Охлаждение сжатым воздухом

| | P _{макс./5с} | S6-60% | S1-100% | |
|----------------------|-----------------------|--------|---------|-------|
| Номинальная мощность | 3,4 | 1,2 | 0,68 | [кВт] |
| Крутящий момент | 2,57 | 0,95 | 0,61 | [нм] |
| Напряжение | 370 | 301 | 259 | [В] |
| Ток | 11,5 | 5,2 | 3,8 | [А] |

ARS72-M416.09 S31

Ручная смена инструмента
номера позиций **10004022**



Размеры

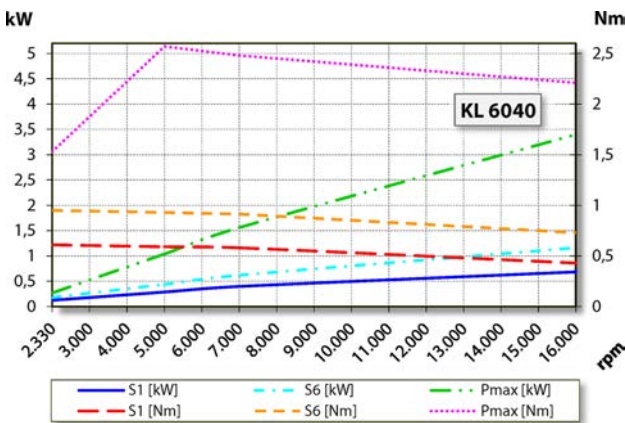


Диаграмма производительности

Охлаждение сжатым воздухом

Определение производительности осуществлялось на собственном испытательном стенде.

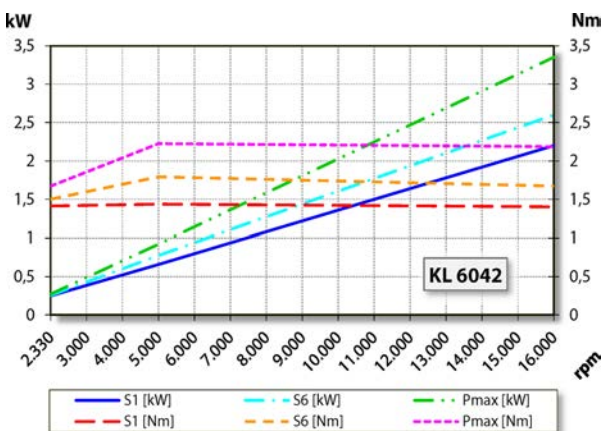


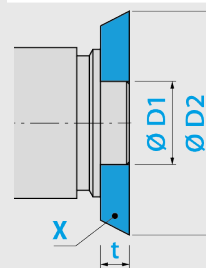
Диаграмма производительности

Жидкостное охлаждение

Определение производительности осуществлялось на собственном испытательном стенде.

Характеристики

| | |
|---|---|
| Датчик частоты вращения | Магниторезистор (TTL) Количество сигналов = 6 |
| Защита двигателя | PTC 130° C Pt1000 |
| Корпус | Высококачественная сталь |
| Диаметр корпуса | 72 мм |
| Охлаждение | Охлаждение сжатым воздухом Жидкостное охлаждение |
| Отвод тепла | Через крепежный кронштейн |
| Температура корпуса | < + 45° C |
| Температура рабочей среды | + 10° C ... + 45° C |
| Избыточное давление воздуха внутри шпинделя | |
| Тип защиты (при избыточном давлении) | IP54 |
| Смена инструмента | Ручная смена инструмента |



Крепление инструмента:

X = шлифовальный инструмент

D1 = 40 h3 мм

D2 = 100 мм

t = 10 - 20 мм

Вращение по часовой стрелке и против часовой стрелки

Разъем 9-пол. (SpeedTEC)

Вес ~ 4,1 кг

Осевое биение торца < 2 мкм