



Z62-M445.01 S5

手动换刀

产品编号 10004021-01

高速钻孔电主轴

轴承

混合球轴承 (个)	4
永久油脂润滑	免维护

电机

电机技术	三相异步驱动装置 (无刷、无传感器)
频率	750 HZ
电机极数 (成对)	1
额定转速	45.000 rpm
加速/制动参数 每秒	10 000 rpm (按照咨询执行的其他参数)

功率值

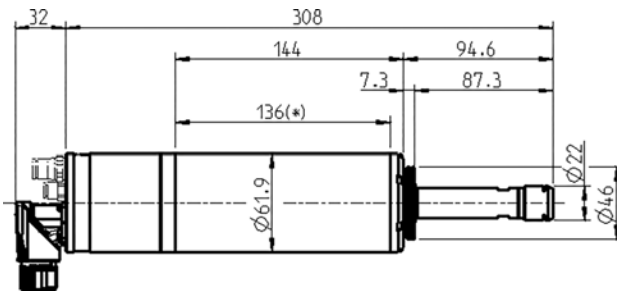
液体冷却

	Pmax./5s	S6-60%	S1-100%	
额定输出功率	2,8	2,2	2	[kW]
扭矩	0,68	0,53	0,47	[Nm]
电压	152	152	151	[V]
电流	15,9	12,9	12	[A]

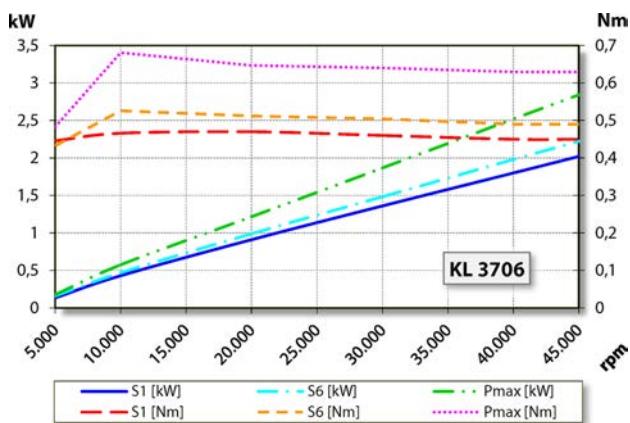
Z62-M445.01 S5

手动换刀

产品编号 10004021-01



尺寸



功率图
液体冷却

功率测定完成于公司内部的电机试验台。

特征

转速表	磁敏电阻 (TTL) 信号数 = 6
电机保护	PTC 130° C
外壳	不锈钢
外壳直径	61,9 mm
冷却	液体冷却
工作环境温度	+ 10° C ~ + 45° C
空气轴封	
防护等级 (已打开密封空气)	IP54
刀具更换	手动换刀
夹头型号	ER 16 可选配件
夹紧范围最大为	10 mm (25/64")
右转	
设备插头	9 针 (SpeedTEC)
重量	~ 3,3 kg
内部锥体径跳	< 1 μ