



## Z62-M445.01 S5

### Ручная смена инструмента

номера позиций **10004021-01**

ВЧ-шпиндель для высокоскоростного сверления

### Подшипник

Гибридный шарикоподшипник (шт.)	4
Несменяемая консистентная смазка	не нуждается в техобслуживании

### Двигатель

Технология двигателя	3-фазный асинхронный привод (бесщеточный и бессенсорный)
Частота	750 Гц
Число полюсов двигателя (пары)	1
Номинальная частота вращения	45.000 об/мин
Значение ускорения/торможения в секунду	10 000 об/мин (другие значения по согласованию)

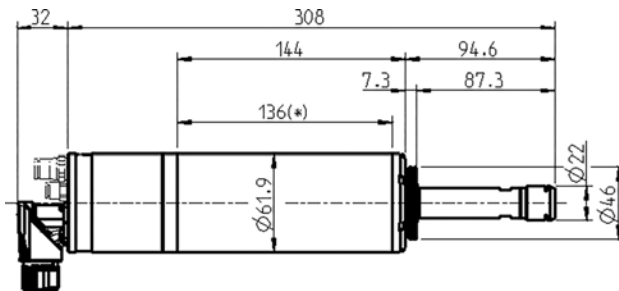
### Значения производительности

Жидкостное охлаждение

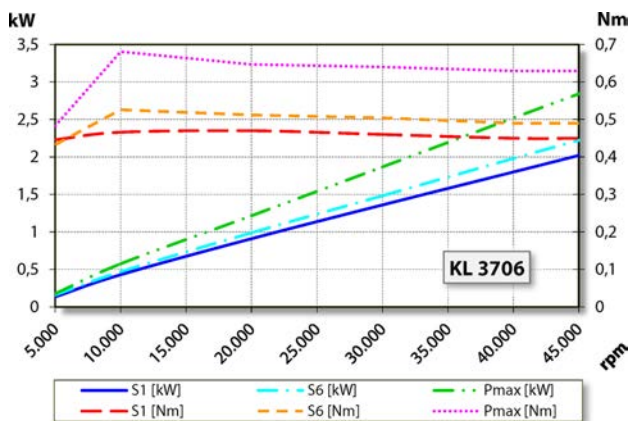
	P <sub>макс./5с</sub>	S6-60%	S1-100%	
Номинальная мощность	2,8	2,2	2	[кВт]
Крутящий момент	0,68	0,53	0,47	[нм]
Напряжение	152	152	151	[В]
Ток	15,9	12,9	12	[А]

## Z62-M445.01 S5

Ручная смена инструмента  
номера позиций **10004021-01**



Размеры



### Диаграмма производительности

Жидкостное охлаждение

Определение производительности осуществлялось на собственном испытательном стенде.

## Характеристики

Датчик частоты вращения	Магниторезистор (TTL) Количество сигналов = 6
Защита двигателя	PTC 130° C
Корпус	Высококачественная сталь
Диаметр корпуса	61,9 мм
Охлаждение	Жидкостное охлаждение
Температура рабочей среды	+ 10° C ... + 45° C
Избыточное давление воздуха внутри шпинделя	
Тип защиты (при избыточном давлении)	IP54
Смена инструмента	Ручная смена инструмента
Тип цанги	ER 16 Опциональная принадлежность
Диапазон зажима до	10 мм (25/64")
По часовой стрелке	
Разъем	9-пол. (SpeedTEC)
Вес	~ 3,3 кг
Радиальное биение внутреннего конуса	< 1 мкм