



Z62-M445.01 S5

Ręczna zmiana narzędzia

Numer artykułu **10004021-01**

Wrzeciono wysokoobrotowe do wiercenia z dużą szybkością

Łożysko

Hybrydowe łożysko kulkowe (sztuk)	4
Trwałość-smarowanie smarem stałym	bezobsługowy

Silnik

Technika silnikowa	3-fazowy napęd asynchroniczny (bezsztukowy i bezczujnikowy)
Częstotliwość	750 Hz
Liczba biegunów silnika (pary)	1
Znamionowa prędkość obrotowa	45.000 rpm
Wartość przyspieszenia/hamowania Na sekundę	10 000 rpm (inne wartości po uzgodnieniu)

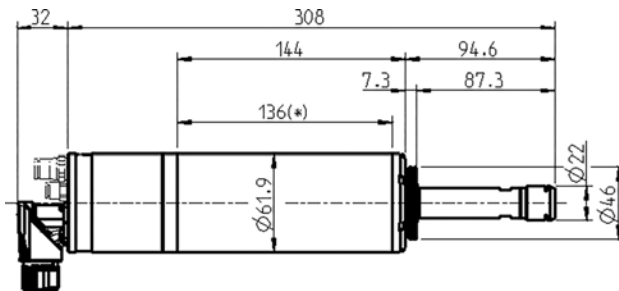
Wartości mocy

Chłodzony cieczą

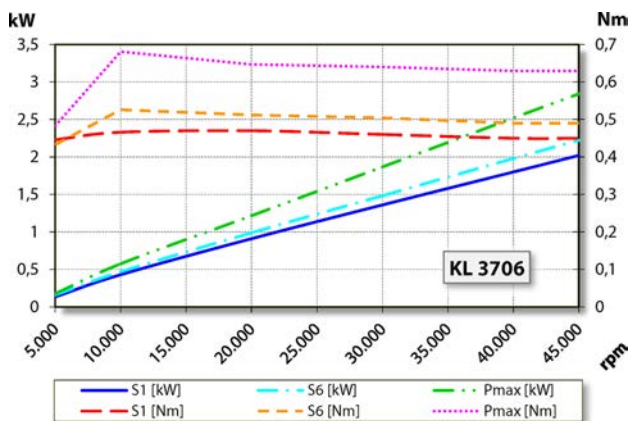
	Pmaks./5s	S6-60%	S1-100%	
Moc znamionowa	2,8	2,2	2	[kW]
Moment obrotowy	0,68	0,53	0,47	[Nm]
Napięcie	152	152	151	[V]
Prąd	15,9	12,9	12	[A]

Z62-M445.01 S5

Ręczna zmiana narzędzia
Numer artykułu 10004021-01



Wymiary



Wykres mocy

Chłodzony ciecżą

Określenie mocy odbyło się na własnym stanowisku do badania silników.

Cechy

Czujnik prędkości obrotowej	Magnetorezystor (TTL) liczba sygnałów = 6
Zabezpieczenie silnika	PTC 130°C
Obudowa	Stal nierdzewna
Średnica obudowy	61,9 mm
Chłodzenie	Chłodzony ciecżą
Temperatura robocza otoczenia	Od +10°C do +45°C
Powietrze uszczelniające	
Stopień ochrony (powietrze uszczelniające włączane)	IP54
Zmiana narzędzia	Ręczna zmiana narzędzia
Typ szczęk zaciskowych	ER 16
	Opcjonalne akcesoria
Zakres mocowania do	10 mm (25/64")
Kierunek obrotów zgodnie z ruchem wskazówek zegara	
Wtyk urządzenia	9-biegunowy (SpeedTEC)
Ciężar	~ 3,3 kg
Ruch kołowy – stożek wewnętrzny	< 1 μ