



## Z62-M445.01 S5

### Manueller Werkzeugwechsel

Artikel-Nr. **10004021-01**

SF-Spindel für Hochgeschwindigkeitsbohren

#### Lager

|                            |              |
|----------------------------|--------------|
| Hybridkugellager (Stück)   | 4            |
| Lebensdauer-Fettschmierung | wartungsfrei |

#### Motor

|  |   |
|--|---|
| Motortechnologie                               | 3-phasiger Asynchronantrieb<br>(bürsten- und sensorlos) |
| Frequenz                                       | 750 HZ  |
| Motorpolzahl (Paare)                           | 1   |
| Nenn Drehzahl                                  | 45.000 rpm  |
| Beschleunigungs- /<br>Bremswert<br>Pro Sekunde | 10 000 rpm<br>(andere Werte nach Rücksprache)           |

#### Leistungswerte

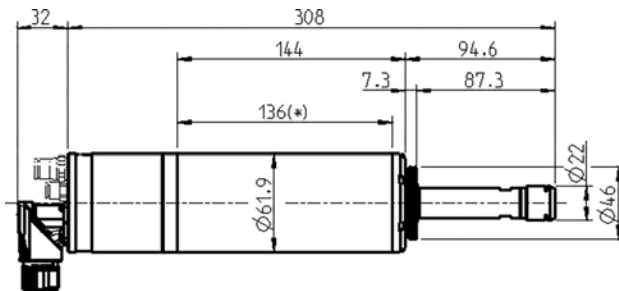
##### Flüssigkeitsgekühlt

|              | Pmax./5s | S6-60% | S1-100% |      |
|--------------|----------|--------|---------|------|
| Nennleistung | 2,8      | 2,2    | 2       | [kW] |
| Drehmoment   | 0,68     | 0,53   | 0,47    | [Nm] |
| Spannung     | 152      | 152    | 151     | [V]  |
| Strom        | 15,9     | 12,9   | 12      | [A]  |

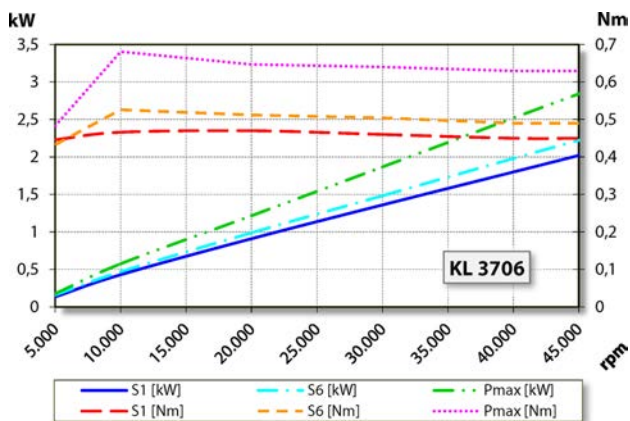
## Z62-M445.01 S5

Manueller Werkzeugwechsel

Artikel-Nr. **10004021-01**



Abmessungen



Leistungsdigramm

Flüssigkeitsgekühlt

Die Leistungsermittlung erfolgte auf hauseigenem Motorenprüfstand.

## Merkmale

|  |  |
|--|--|
| Drehzahlgeber                          | Feldplatte (TTL)<br>Anzahl Signale = 6 |
| Motorschutz                            | PTC 130° C                             |
| Gehäuse                                | Edelstahl                              |
| Gehäusedurchmesser                     | 61,9 mm                                |
| Kühlung                                | Flüssigkeitsgekühlt                    |
| Betriebsumgebungstemperatur            | + 10° C ... + 45° C                    |
| Sperrluft                              |  |
| Schutzart<br>(Sperrluft eingeschaltet) | IP54                                   |
| Werkzeugwechsel                        | Manueller<br>Werkzeugwechsel           |
| Spannzangentyp                         | ER 16<br>Optionales Zubehör            |
| Spannbereich bis                       | 10 mm (25/64")                         |
| Rechtslauf                             |  |
| Gerätestecker                          | 9-pol (SpeedTEC)                       |
| Gewicht                                | ~ 3,3 kg                               |
| Rundlauf Innenkegel                    | < 1 µ                                  |