

## B88-M220.01 K1.15S3A

### Handmatige gereedschapwissel

Artikel-Nr. **10002001**

HF spil voor hogesnelheid zagen

#### Lager

Stalen kogellager (stuks)	2
Levensduur vetsmering	onderhoudsvrij

#### Motor

Motortechnologie	3-fasen asynchrone aandrijving (borstel- en sensorloos)
Frequentie	667 Hz
Aantal motorpolen (paren)	2
Nominaal toerental	20.000 rpm
Versnellings-/remwaarde Per seconde	10 000 rpm (andere waarden na overleg)

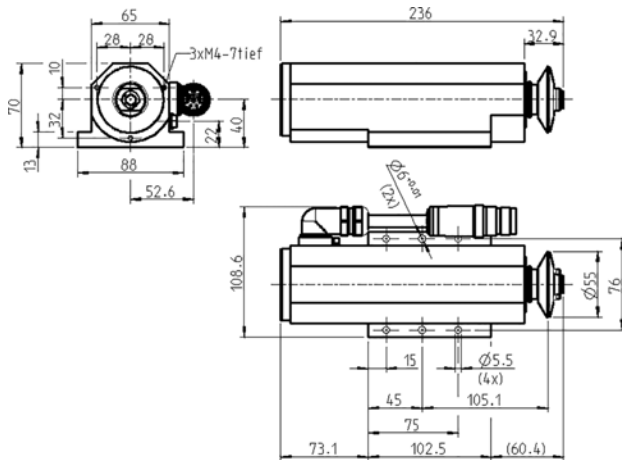
#### Vermogenswaarden

##### Ongekoeld

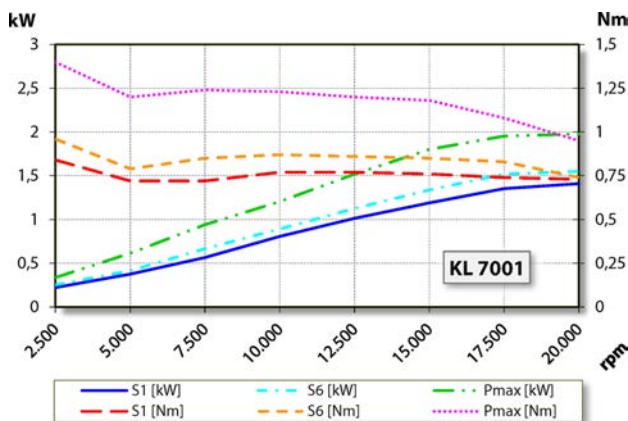
	Pmax./5s	S6-60%	S1-100%	
Nominaal vermogen	2	1,6	1,4	[kW]
Draaimoment	1,4	0,96	0,84	[Nm]
Spanning	179	178	180	[V]
Stroom	8,6	6,5	6	[A]

**B88-M220.01 K1.15S3A**

Handmatige gereedschapswissel  
Artikel-Nr. **10002001**



Afmeting



Vermogensdiagram

Ongekoeld

De bepaling van het vermogen vond plaats op eigen motorentestbank.

**Eigenschappen**

Toerentalsensor	Veldplaat (TTL) aantal signalen = 6
Motorveiligheid	PTC 160° C
Behuizing	Aluminium
Flensoppervlak	102,5 mm x 88 mm
Koeling	perslucht gekoeld
Warmte-afleiding	Via de behuizing
Temperatuur behuizing	< + 45° C
Bedrijfsomgevingstemperatuur	+ 10° C ... + 45° C
Sperlucht	
Beschermingssoort (sperlucht ingeschakeld)	IP54
ESD bescherming	
Gereedschapswissel	Handmatige gereedschapswissel
Werktuighouder	Schijfgereedschap Ø 16 mm maximaal t 3 mm
Linksloop	
Apparaatstekker	8-pol (SpeedTEC) Kabellengte 1,15 m
Gewicht	~ 2,1 kg
Vlakke loop opnamevlak	< 1 µ